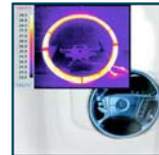
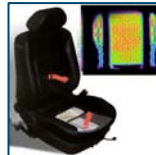


## Projekt-Factsheet

### Unternehmensweite Finanzplanung und Konzernkonsolidierung bei einem weltweit tätigen Automobilzulieferbetrieb



W.E.T. Automotive Systems AG



**Kunde** - W.E.T. Automotive Systems AG ist ein führender Hersteller von Automobilsitzheizungen und Automobilsitzklimasystemen, und steht im engen Zusammenhang mit Technologie und Innovation. Weitere Betätigungsfelder von W.E.T. sind die Entwicklung und Produktion von konfektionierten Kabeln, Sitzbezügen und Industrieheizelementen.

**Aufgabe** - Eine wesentliche Zielsetzung bei der Systemauswahl war, dass sowohl die Anforderungen der Konzernkonsolidierung und der Unternehmensplanung in einem System und auf Basis einer OLAP-Datenbank-Technologie abgedeckt werden können. Ebenso war für die Aufgabe Konzernkonsolidierung von Bedeutung, den Abschluss für den Teilkonzern Nordamerika auch direkt von Nordamerika aus zu erstellen.



**Lösung** - Die gesamte Lösung ist webfähig. Somit haben sämtliche Beteiligungen weltweit direkten Zugriff auf die verschiedenen Anwendungen. Wichtige Informationen stehen per Mausklick schnell und einfach zur Verfügung. Excel steht ebenso als weiterer Auswertungs- und Reporting Client zur Verfügung. Natürlich immer mit einer dynamischen Verknüpfung auf alle OLAP-Daten.

Bei der Konzernkonsolidierung besteht somit auch die Möglichkeit, dass z. B. der Nordamerikanische Teilkonzern seinen Teilkonzernabschluss im Web selbst erstellt. Es stehen dafür die gleichen Funktionalitäten wie bei der Holding zur Verfügung (Buchungserfassung, Konsolidierungsfunktionen, Intercompany-Abstimmung, usw.). Ebenso werden auch im Bereich der Unternehmensplanung die einzelnen Teilpläne der Beteiligungen direkt über die Web-Anwendung erfasst.

**Fazit** - Mittlerweile wurde die Planung zu einer integrierten Finanzplanung ausgebaut. Die Plan-Bilanzen reichen 3 Jahre in die Zukunft und werden zu einem Plan-Konzernabschluss weiterverarbeitet.

Im Rahmen der BI-Anwendungen sind weitere Modelle entstanden, u. a. wurde ein Modell für die Qualitätskostenanalyse und ein Modell für das Forderungs- und Reklamationsmanagement aufgebaut. Hierbei können die offenen Posten aus der Finanzbuchhaltung mit den Reklamationen aus dem Qualitätssicherungssystem zusammengeführt werden und Aktionen zu diesen Vorgängen zwischen diesen Bereichen definiert und koordiniert werden.

#### Auf einen Blick

- Konzernkonsolidierung nach US-GAAP
- Integrierte Finanzplanung
- Analyse, Controlling und Reporting
- Excel- und Web-Oberfläche
- Weitere Modelle für Qualitätskostenanalyse, Forderungs- und Reklamationsmanagement
- Zentrale Installation und weltweite Verfügbarkeit des Systems

**Die elKomSolutions GmbH bietet seit 1997 gesamtheitliche Lösungen für die Themenbereiche Business Intelligence, Unternehmensplanung und Konzernkonsolidierung. Die führenden Systemtechnologien IBM Cognos TM1 OLAP und Arcplan dynaSight Web finden hierbei ihren Einsatz.**