



PLANUNG UND KONSOLIDIERUNG MIT MAXIMALER FLEXIBILITÄT UND SKALIERBARKEIT

Die FEV-Gruppe mit Hauptsitz in Aachen ist ein internationaler Entwicklungsdienstleister für Antriebs- und Fahrzeugtechnologien. Das Unternehmen bietet weltweiten Kunden aus der Transportbranche das gesamte Engineering-Spektrum zu Konstruktion, Berechnung und Prototyping in der Motoren- und Getriebeentwicklung, der Fahrzeugintegration, der Kalibrierung und Homologation moderner Otto- und Dieselmotoren sowie für alternative Kraftstoffe. Die FEV Gruppe beschäftigt über 3.000 Mitarbeiter auf drei Kontinenten.

AUFGABE

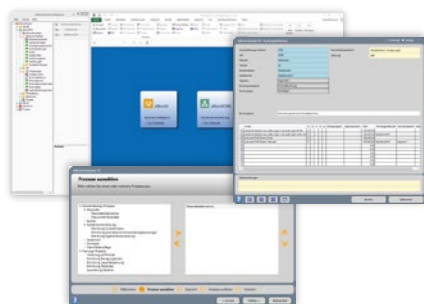
FEV war auf der Suche nach einer integrierten Lösung zur transparenten Finanzplanung und Konzernkonsolidierung (Ist und Plan) auf Basis einer OLAP-Technologie. Ganz oben auf der Anforderungsliste stand dabei die nahtlose Excel-Integration mit dynamischer Lese- und Schreibfunktionalität. Im Rahmen eines umfassenden Evaluierungsprozesses verschiedener Anbieter fiel die Wahl auf elKomSolutions.

unbegrenzten Anzahl der Dimensionen. Auf dieser Grundlage konnte das Projekt im Vergleich mit anderen Lösungen mit erheblich geringerem Dienstleistungsaufwand umgesetzt werden.

Zur Konsolidierung können jetzt u.a. offene Posten wie etwa Verbindlichkeiten und Forderungen importiert werden. Auf Basis der Debitoren- und Kreditorennummer lässt sich nun einfach und schnell ermitteln, ob Intercompany-Beziehungen in der Bilanz auftreten. Darüber hinaus sind auch eine stufenweise Konsolidierung, die individuelle Segmentkonsolidierung sowie die Eliminierung von Zwischengewinnen im Anlage- und Umlaufvermögen nach individuellen Vorgaben möglich. Im Planungsbereich können alle Segmente in sämtlichen Teilplänen geplant und die Plan-GuV sowie die Planbilanz und der Plan-Cashflow nach Segmenten erstellt werden.

AUF EINEN BLICK

- › Planung und Konsolidierung in einem System auf Basis der durchgängigen Technologieplattform Cognos TM1
- › Nahtlose Excel-Integration mit dynamischer Lese- und Schreibfunktionalität
- › Import offener Posten zur Ermittlung der IC-Beziehungen in der Bilanz
- › Stufenweise Konsolidierung, individuelle Segmentkonsolidierung und Zwischengewinn-Eliminierung im Anlage- und Umlaufvermögen nach individuellen Vorgaben
- › Planung der Segmente in allen Teilplänen und Erstellung von Plan-GuV, Plan-Bilanz und Plan-Cashflow nach Segmenten



LÖSUNG

Im Verlauf eines umfassenden Workshops konnte elKomSolutions die FEV-Experten von der Leistungsfähigkeit von elKomKONS, elkomPLAN und der Technologieplattform IBM Cognos TM1 überzeugen. Sämtliche Anforderungen von FEV konnten über die elKom BI-Plattform abgebildet werden. Besonders positiv wurde bewertet, dass die elKom-Lösungen auf TM1-Basis flexibel skalierbar sind, beispielsweise in der

FAZIT

elKomKONS und elKomPLAN ermöglichen es FEV, die Unternehmensplanung und die Konzernkonsolidierung erheblich einfacher, schneller und sicherer durchzuführen als zuvor. Dank nahtloser Excel-Integration und automatisierter Prozesse lassen sich Planungen und Berichte dynamisch erzeugen und bearbeiten, Fehlerrisiken minimieren und Workflows beschleunigen. Durch die flexible Technologieplattform und professionelle Unterstützung der erfahrenen Projektleiter von elKomSolutions konnte das Projekt mit sämtlichen individuellen Anpassungen in kürzester Zeit realisiert werden.

Die elKomSolutions GmbH bietet seit 1997 ganzheitliche Softwarelösungen für Business Intelligence, Unternehmensplanung und Konzernkonsolidierung auf Basis von IBM Cognos TM1, Jedox Palo und arclplan Enterprise. Aktuell werden über 150 Kunden aller Branchen individuell betreut: vom mittelständischen Unternehmen bis zum globalen DAX Konzern.

