

arcplan Enterprise® Mehr als nur Reporting



Alle Arten von Analysen und Berichten — auf nahezu allen Datenquellen und mit nur einer Lösung

arcplan Enterprise bietet eine vollständige Plattform zum Aufbau und zur Verteilung von maßgeschneiderten Business Intelligence (BI)-Lösungen. Kunden und Partner bestätigen, dass es die flexibelste Software zur Implementierung personalisierter und kundenspezifischer Berichtslösungen ist.



arcplan Enterprise integriert eine Vielzahl von Berichten und Analysen in einer zusammenhängenden Anwendung.

Wählen Sie aus einer Vielzahl grafischer Funktionen und Darstellungen, inklusive Chart-Animationen.

Von der Abteilung in die gesamte Organisation. Klein anfangen, stetig wachsen, ohne sich durch die Software einschränken zu lassen.

Unterschiedliche Anwendergruppen haben verschiedene Anforderungen an ihre Daten. Sie brauchen standardisiertes Berichtswesen, Dashboards, Ad-hoc-Analysen, Scorecards, What-If-Szenarien oder auch Prognosen. Darüber hinaus liegen die Daten für diese unterschiedlichen Berichtsarten auch noch in verteilten Datensilos. Muss man jetzt für jede Berichts-anforderung auf jeder Datenbank ein eigenes Spezialwerkzeug verwenden?

Keineswegs – arcplan Enterprise verfügt über die notwendige Flexibilität, alle Anforderungen abzudecken:

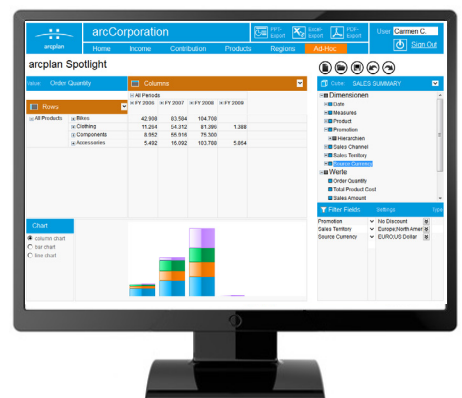
- **Berichtswesen, Dashboards, Ad-hoc-Analysen, Scorecards, What-If-Szenarien oder Prognosen erstellen**
- **Personalisierte Nutzeroberflächen** und Analysefunktionen für definierte Anwendergruppen, wie etwa die Geschäftsführung, Bereichsleiter, Mitarbeiter der Finanzabteilung oder andere operative Kräfte bereitstellen
- Analytische Lösungen in jeglicher IT-Umgebung und über unterschiedliche Datenquellen verfügbar machen – z.B. **SAP, Oracle, IBM, Microsoft**, etc.
- Gleichzeitige Abfragen auf **Data Warehouse und operative Daten** durchführen
- Für Planung und Prognosen in **alle Datenquellen zurückschreiben**
- Inhalte offener Web 2.0 Services für anspruchsvolle **Mash-up-Lösungen** integrieren **SOA-Prozesse** in die Analysen einbinden, sowohl als Datenbasis als auch als Workflow Trigger
- Eine **schlanke Business Intelligence-Entwicklungsplattform** für den unternehmensweiten Einsatz
- Durch die nahtlose Integration in bestehende IT-Infrastruktur die Kosten in einer TCO-Betrachtung deutlich senken

[arcplan Enterprise – Kostenlos testen!

Direkt und ohne großes Risiko testen? arcplan Enterprise steht Ihnen als **Free Trial Edition** für **30 Tage kostenlos** zum Testen zum Download zur Verfügung. Technische Hilfe und weitere Ideen gibt es über die ebenfalls kostenlose arc|community unter: <http://community.arcplan.com>.

[Verschiedene Datenhaltungssysteme haben unterschiedliche Stärken. arcplan nutzt sie alle gleichzeitig.

arcplan bietet mit arcplan Enterprise die bi-direktionale Verbindung zu einer Vielzahl unterschiedlicher Datenquellen wie SAP, SAP BW und SAP BW Integrated Planning. Natürlich aber auch zu Oracle (jede Oracle-Datenbank, Oracle Essbase, oder Hyperion Financial Management), IBM (Cognos TM1, DB2 UDB, DB2 Cubing Services), Microsoft (SQL Server & Analysis Services), Paris Technologies PowerOLAP, Teradata oder jede ODBC-, OLE DB-, XMLA-, XML-Datenquelle und jede Web-Service/SOA mit offener API.



arcplan Spotlight ist die Lösung zur Self-Service-Analyse, mit der Anwender sehr einfach Informationen aus unterschiedlichen Perspektiven beleuchten können.



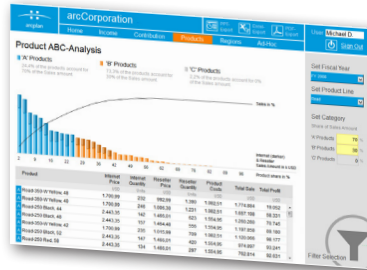
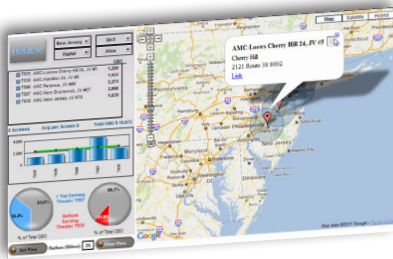
arcplan Enterprise®

flexibel – offen - komplett - schlank



Leistungsmerkmale

- Individuelle Anwendungsentwicklung mit dem zentralen arcplan Application Designer - grafische Benutzeroberfläche zum Aufbau von Berichten, Analysen, Dashboards ...
- arcplan Spotlight: Ad-Hoc-Analysen in einer Web-Browser-Oberfläche
- Drag & Drop-Verbindung zu mehr als 20 verschiedenen Datenquellen relational und multidimensional – einschließlich SAP, Oracle, Microsoft, IBM – und bi-direktionale Datenkommunikation, einschließlich des Zurückschreibens in die Datenquellen
- Automatische Warnmeldungen bei Überschreitung von Grenzwerten
- Animierte Grafiken für den Einsatz in High-Level Dashboards
- Vielzahl von Druck- und Export-Optionen, einschließlich der Erstellung von Handouts für Führungskräfte in PDF oder PowerPoint
- Analysen auf mobilen Geräten wie iPhone, iPad, Blackberry oder Android Smartphones
- Unternehmensweite Skalierbarkeit und Hochverfügbarkeit durch Lastverteilung in einer verteilten Architektur
- Integrierte, Server-basierte Benutzerverwaltung für zentral Administration und Aufbau von mandantenfähigen Lösungen
- Shared Query-Cache (In-Memory-Analyse) für wiederverwendbare Abfrageergebnisse bei unterschiedlichen Nutzern
- Single Sign-On durch Integration in bestehende Windows oder LDAP-Authentifizierungskonzepte
- Einbindung von Web Services und anderen SOA-Diensten zur Integration in die komplette IT-Infrastruktur
- Spreadsheet Add-in für Microsoft Office-Experten mit arcplan Excel Analytics®
- Lauffähig auf jedem CGI-fähigen Web-Server, 32 oder 64-bit unter Windows



Die offene Architektur von arcplan ermöglicht anspruchsvolle analytische Applikationen mit professioneller Visualisierung, Integration von Mash-ups, Chart-Animationen und interaktiven Drilldown-Funktionalitäten.

Vorteile

- **Hohe Skalierbarkeit:** Gleichermaßen geeignet in einer kleinen Abteilung wie im unternehmensweiten Einsatz.
- **Einfache, graphische Bedienung:** Fachübergreifend können aus jeder Abteilung Berichte selbst erstellt werden.
- **Hohe Flexibilität:** eingesetzt, wächst die Lösung mit Ihren Anforderungen.
- **Offene Schnittstellen:** Finanzkonsolidierungen, z.B. nach Akquisitionen, sind ohne technische Hürden leicht zu meistern.
- **Schnelle Umsetzung:** Besonders schlanke Software-Architektur
- **Hohe Sicherheit:** Bestehende Security-Konzepte werden problemlos integriert.
- **Investitionsschutz:** Die offene Architektur lässt sich in jede IT Landschaft integrieren.
- **Niedrige Implementierungs- und Folgekosten**

[Über arcplan

arcplan ist ein führender innovativer Softwareanbieter von Business Intelligence, Dashboard-, Corporate Performance- und Planungslösungen für den mobilen und stationären Einsatz. Seit 1993 hat arcplan weltweit mehr als 3.000 Kunden mit flexiblen und einfach zu bedienenden Anwendungen geholfen, ihre bestehende IT-Infrastruktur für eine effiziente Analyse und Entscheidungsunterstützung zu nutzen. Oder schlicht: *We make organizations perform better.*

Mehr Informationen unter www.arcplan.de.

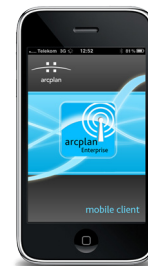
arcplan Enterprise® ist laut „The BI Survey 9“ (2010) die Nr. 1 bei den Werkzeugen eines Drittanbieters für SAP BW, Oracle Essbase und IBM Cognos TM1.

[Weltweit im Einsatz

arcplan Enterprise® ist weltweit erfolgreich für analytische Anwendungen, Berichtswesen und Planung im Einsatz. Hier ein Auszug aus unserer Kundenliste:

AIG	Lufthansa
ADAC	Migros
BASF	Pfizer
Bayer	Samsung
Beiersdorf	Turner Broadcasting
CERN	UBS
Daimler	Vaillant
EnBW	Vion
Gruner & Jahr	Vodafone
LG Electronics	Wendy's

Mehr Details zum Produkt und zur Verfügbarkeit erhalten Sie unter www.arcplan.de/enterprise oder kontaktieren Sie einfach unseren Vertrieb unter sales@arcplan.com.



Alle arcplan Enterprise-Anwendungen können mittels arcplan Mobile auch schnell für die Nutzung per Smartphone aufbereitet werden. Mehr erfahren unter: www.arcplan.de/freemobilebi

